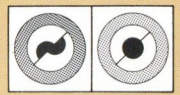


Bessere Aufnahmen — so einfach wie 1-2-3!

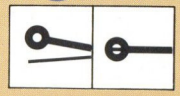
Wir stellen vor: die Ricoh KR-5, eine aufsehenerregende, für die ganze Familie bestimmte Kamera. Eine vielseitige und hochwertige 35mm Spiegelreflexkamera, die 1-2-3, in drei einfachen Stufen, ausgezeichnete Bilder erzeugt.



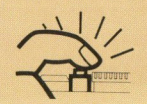
1 Scharfeinstellen. Die zwei Hälften des mittleren Einstellungskreises sind so einzustellen, dass sie einen vollkommenen Kreis bilden. Einstellen ist einfach, schnell und scharf, da das Bild durch das Objektiv gebildet wird.



2 Einstellen der Belichtungszeit. Bringen Sie einfach die Zeiger im Sucherfeld aufeinander und die richtige Belichtungszeit für jeden Beleuchtungsgrad ist eingestellt. Kein Raten und kein "es ist etwas dunkel, aber vielleicht gelingt's doch" mehr.



3 Auslösen. Leichtes Drücken auf den Auslöser genügt, und die Aufnahme wird gemacht. Eine wunderbar konstruierte Kamera, die Fotografieren zum Vergnügen macht.



XR Rikenon Objektive und Zubehör. Gleichgültig ob Sie ein Anfänger oder beinahe ein Profi sind — Ricoh bietet Ihnen eine Auswahl von Objectiven und Zubehör, die Ihr Vergnügen am Fotografieren erhöht. Darunter die neue Ricoh KR-5 Kamera mit preisgekrönten Vorrichtungen und Leistungen, für die Ricoh seit langem bekannt ist. Die erste Spiegelreflexkamera für die Familie, die gutes Fotografieren leicht und einfach macht. Freuen Sie sich — auch Sie können es vollbringen!



Hauptsächliche technische Daten der KR-5.

- Normalobjektiv:** Riconar 2,2/55mm mit 4 Linsen in 4 Gruppen "K" Bajonett mit Drehwinkel 65°.
- Objektivfassung:** Penta-Prismen-Entfernungsmesser in Augenhöhe.
- Verschluss:** Belichtungszeitmesser — und Verschlussgeschwindigkeitsanzeiger im Sucherfeld sichtbar. Diagonaler Schnittbildmesser im Macro-Prismen-Band umgeben von eine Fresnellfeld. Lichtmessung durch das Objektiv mit zwei CdS Photozellen ausgerichtet auf Durchschnitt in der Bildmitte und gekoppelt mit den Verschlusszeiten. Filmempfindlichkeit und Blendenöffnungen. EV 5,3—17 (ASA 100 Film mit 2,2/55mm Objektiv).
- Belichtungsmesser:** ASA 12—3200 (DIN 12—36).
- Belichtungsbereich:** X Synchronisation für Elektronenblitz bei Stellung auf "B" und 1/8 bis 1/60 Sek.
- Filmempfindlichkeitsbereich:** Selbstauslöser
- Blitzsynchronisation:** Mittenkontakt
- Andere Merkmale:** Verschlussperre (mit Filmtransporthebel) Ein/Ausschalter für Zähler (mit Filmtransporthebel) Einrastende ASA/DIN Einstellung Anschluss für Drahtauslöser Gewinde für Stativ.
- Abmessungen:** 139,9(B)×91,3(H)×48(T) mm (Gehäuse allein)
- Gewicht:** 540 Gramm (Gehäuse allein).

• Änderungen der Daten sind vorbehalten.



RICOH COMPANY, LTD.
14-6, Ginza 6-Chome, Chuo-ku, Tokyo 104, JAPAN
Tel: Tokyo 543 5111 Cable: RICOHGINZA TOKYO
Telex: 252-2241

RICOH OF AMERICA INC.
7 Kingsbridge Road, Fairfield, New Jersey 07006, U.S.A.
Tel: (201) 575-9550 Cable: RICOH FAIRFIELD, N.J.
Telex: 235715 (ROAJ)

RICOH NEDERLAND B.V.
Alpen Rondweg 102, Amstelveen, HOLLAND
Tel: (020) 458651 Cable: RICOHROPE AMSTERDAM
Telex: 11384

RICOH DEUTSCHLAND GmbH
Frankfurter Allee 45-47, 6236 Eschborn 1 West Germany
Tel: 06196-48799, 06196-48790 Telex: 418340 (RICOH D)

RICOH BUSINESS MACHINES, LTD.
Camera Dept.
Room 1305, Sincere Building, 173, Des Voeux Road, Central, Hong Kong
Tel: 5-434125, 434126 Telex: 66455 (RICOH HX)

Für zusätzliche Auskunft wenden Sie sich bitte an:

RICOH KR5

Die erste Spiegelreflexkamera für die ganze Familie.



RICOH KR5

Bessere Aufnahmen leichter gemacht.



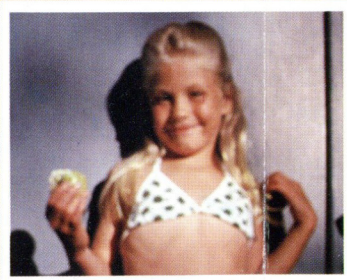
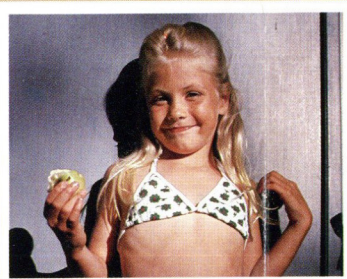
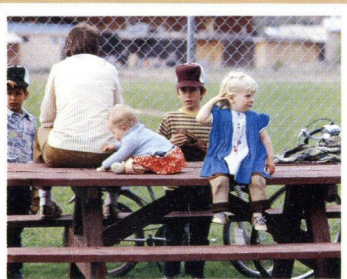
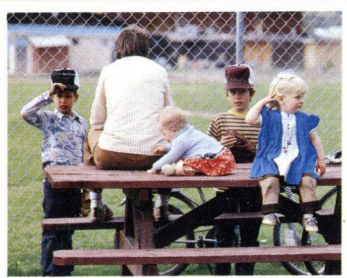
Sucher.

Der aussergewöhnlich grosse und helle Sucher zeigt das Bild besonders deutlich und ermöglicht so vollkommene Komposition. Zum Unterschied zu den meisten Pocket-Kameras sind keine Parallaxberichtigungsanzeigen notwendig. Daher keine abgeschnittenen Köpfe oder fehlende Bildteile mehr, egal ob Sie eine Familienfestlichkeit oder eine besonders schöne Landschaft in den Ferien aufnehmen.



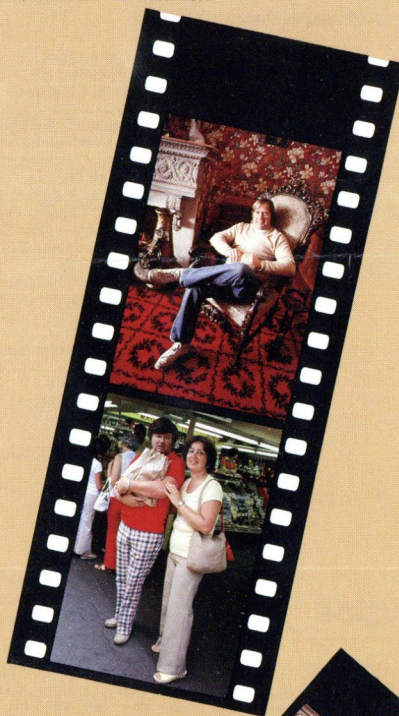
Scharfeinstellung.

Die KR-5 Kamera ist durch ein vielseitiges Dreiweg Einstellungssystem ausgezeichnet, und ist nicht limitiert auf ungefähre Einstell-Bereiche. Sie ermöglicht so scharfe klare Aufnahmen und Abzüge. Ausserdem bieten die ideale Grösse und das ideale Gewicht Gewähr für ausgezeichnete Handhabung und ruhiges Halten—deshalb keine verschwommenen Gesichter mehr.



Filmgrösse.

Der 35mm Film ist fast viermal grösser als der in Pocket-Kameras benutzte 110 ER Film, und ergibt daher Aufnahmen mit mehr Einzelheiten und entsprechend bessere Vergrösserungen. Dazu kommt eine grössere Auswahl von Filmsorten. Verbesserte Farbenabstimmung und Empfindlichkeit machen Schnapshots zu wirklich wertvollen Aufnahmen.



Objektiv.

Das lichtstarke 2,2/55mm Objektiv erlaubt aufsehenerregende Nahaufnahmen sowie Aufnahmen mit schwachem Licht im Hause wie auch im Freien in der Nacht. Für noch grössere Vielseitigkeit stehen die neu entwickelten XR Rikenon Objektive, von atemberaubenden Weitwinkelobjektiven bis zu weitreichenden Tele-Objektiven zur Verfügung.



Verschlussgeschwindigkeiten.

Die KR-5 gibt dem Benutzer eine breite Wahl von Verschlussgeschwindigkeiten, die nicht durch "voreingestellte" oder "automatische" Werte begrenzt sind. Die richtige Geschwindigkeit für jede Gelegenheit, vom Kriechen eines Säuglings bis zum Vorbeirasen eines Sportwagens, kann eingestellt werden. Dazu ein eingebauter Selbstauslöser, so dass Sie mit aufs Bild kommen.

